

## 第4回 全養協日本語教師検定 実施結果概要

### 1 実施日時・場所

- 1.1 日時
- 1.2 場所

### 2 受験者

- 2.1 申込者数と受験者数
- 2.2 受験者の属性
  - 2.2.1 性別と年齢
  - 2.2.2 日本語教師の種類
  - 2.2.3 日本語教育の経験年数

### 3 成績概況

- 3.1 合格者数・不合格者数
- 3.2 試験Ⅰ・試験Ⅱ

## 1. 実施日時・場所

### 1.1. 日時

日時：2009年1月18日（日）10：00～13：00

申込期間：2008年9月27日（日）～12月16日（火）

### 1.2. 場所

国内17会場、海外3会場にて実施した。  
389名の申込があり、341名が受験した。

会場：

国内（17会場）：

札幌、仙台、前橋、東京、横浜、静岡、  
名古屋、京都、大阪、岡山、福岡、沖縄

海外（3会場）：

韓国（ソウル、プサン）、オーストラリア（シドニー）

## 2. 受験者

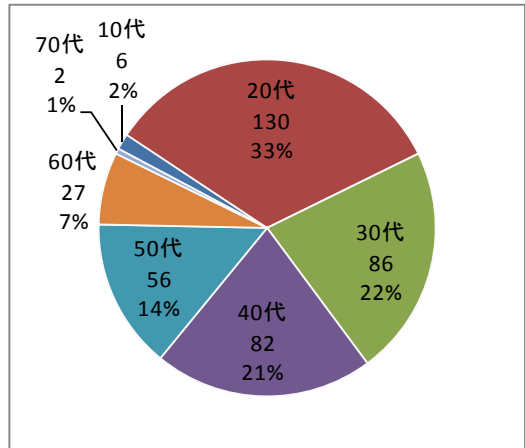
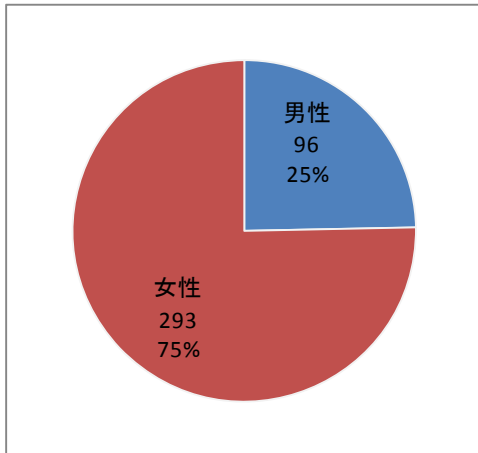
### 2.1. 申込者数と受験者数

	日本	韓国	オーストラリア	計
申込者数	325	51	13	389
受験者数	290	39	12	341

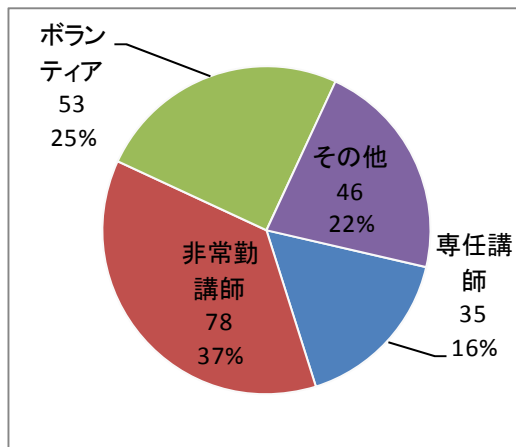
\* 海外会場における受験者の中には現地の日本人も含まれる。

## 2.2. 受験者の属性

### 2.2.1. 性別と年齢

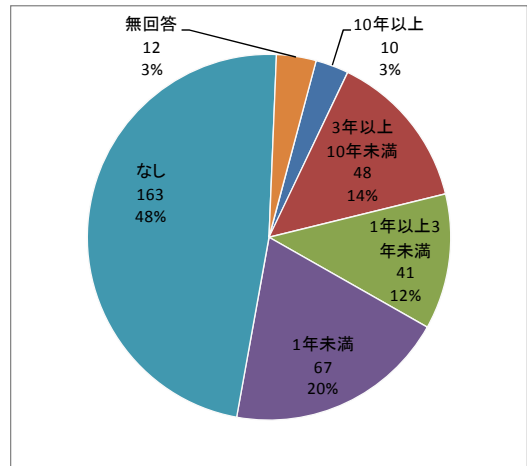


### 2.2.2. 日本語教師の種類



### 2.2.3. 日本語教育の経験年数

日本語教師として教えた経験	
あり	49% (166名)
なし	48% (163名)
無回答	3% (12名)



## 3. 成績概況

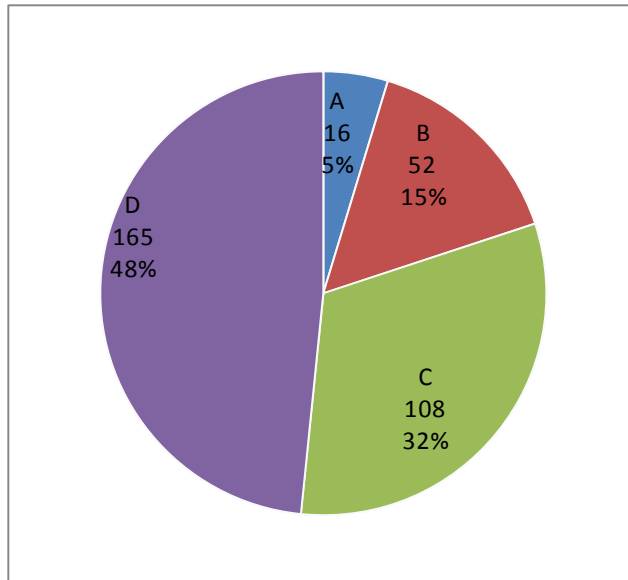
### 3.1. 合格者数・不合格者数

合格者数	176名
不合格者数	165名

\* 合格・・・得点率60%以上、不合格・・・得点率60%未満

### 3.2. 試験Ⅰ・試験Ⅱ

	最高点	最低点	平均点	満点	100点換算	標準偏差
試験Ⅰ	67	23	49.8	72	69.2	9.0
試験Ⅱ	53	2	28.8	60	48.0	10.2
試験Ⅰ＋Ⅱ	117	32	78.6	132	59.5	17.0



レベル	得点率
A判定	80%以上
B判定	70%以上 80%未満
C判定	60%以上 70%未満
D判定	60%未満

\* A～C判定を合格とし、合格者全員に「合格証書」を交付するとともに、受験者全員に今後の成長のための参考となるよう、「今後のアドバイス」を付した「可否及び成績通知書」を送付しています。

以上